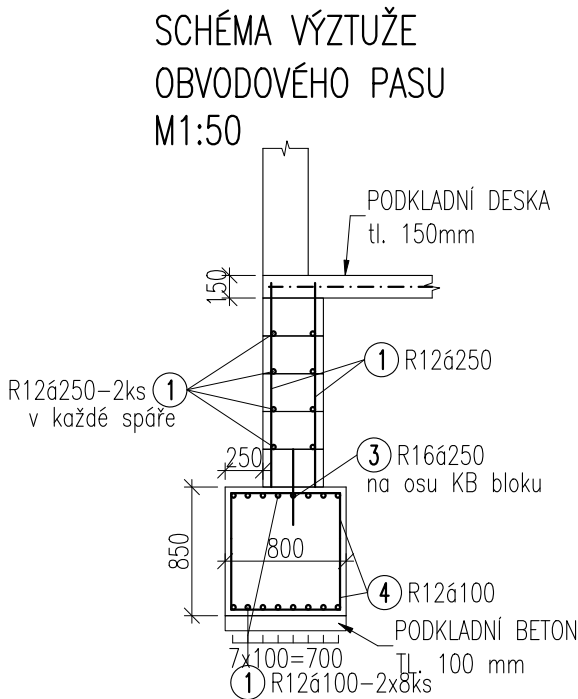


VÝKAZ VÝZTUŽE 1 BM VNITŘNÍHO PASU					
č.pol.	profil	délka	ks	B500B	
				Ø12	Ø16
1	R12	36.6	bm	36.6	0
2	R12	1850	10	18.5	0
3	R16	500	4	0	2.0
délka celkem				55.1	2.0
váha kg/bm				0.888	1.578
váha kg				48.9	3.2
váha celkem				52 kg	

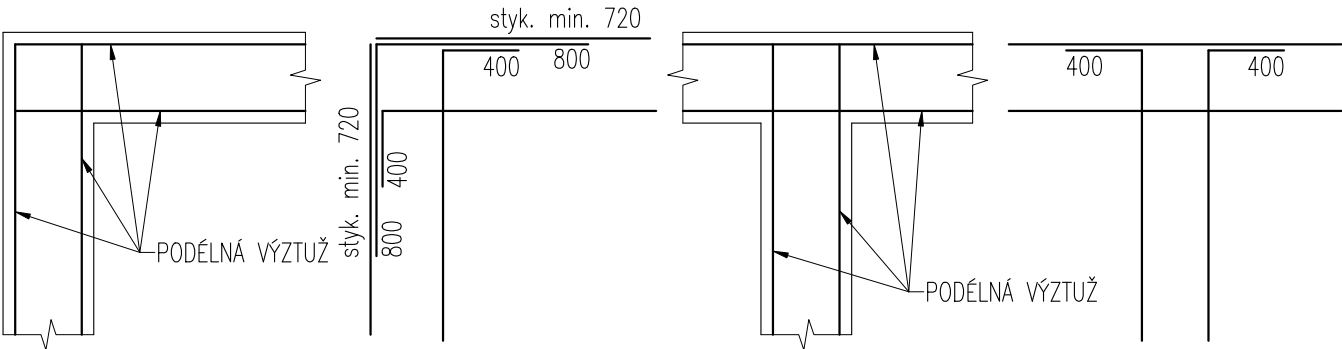
Poznámka: U položek vykazovaných na bm je počítáno s přesahy 15 %.



VÝKAZ VÝZTUŽE 1 BM OBVODOVÉHO PASU					
č.pol.	profil	délka	ks	B500B	
				Ø12	Ø16
1	R12	27.6	bm	27.6	0
3	R16	500	4	0	2.0
4	R12	1750	20	35.0	0
délka celkem				62.6	2.0
váha kg/bm				0.888	1.578
váha kg				55.6	3.2
váha celkem				59 kg	

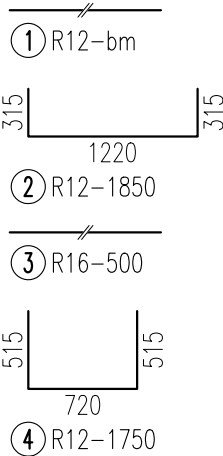
Poznámka: U položek vykazovaných na bm je počítáno s přesahy 15 %.

DETAIL TYPICKÉHO PROVÁZÁNÍ PODÉLNÉ VÝZTUŽE ZTRACENÉHO BEDNĚNÍ NA "L" A "T" STYCÍCH






POZNÁMKY:

- 1) TŘÍDA PEVNOSTI BETONU ZÁKLADY C25/30–XC2
- V LETNÍCH MĚSÍCÍCH JE TŘEBA SLEDOVAT VENKOVNÍ TEPLOTU, V PŘÍPADĚ TEPLOT PŘEVÝŠUJÍCÍCH 30° C OŠETŘOVÁNÍ PROTI SMRŠŤOVÁNÍ NEBUDE DOSTATEČNÉ A JE NUTNÉ POUŽÍT POMALU TUHNOUCÍ BETON S CHARAKTERISTIKOU 90d
- 2) TŘÍDA PEVNOSTI VÝZTUŽE B500B
- 3) KRYTÍ VÝZTUŽE VŠECH IZOLOVANÝCH VNITŘNÍCH KONSTRUKCÍ 30 mm PŘI VŠECH OKRAJÍCH A POVRŠÍCH. KRYTÍ PŘI STYKU S PODKLADNÍM BETONEM 40 mm PŘI VŠECH OKRAJÍCH A POVRŠÍCH
- 4) KÓTOVÁNY VNĚJŠÍ ROZMĚRY VÝZTUŽE
- 5) STYKOVÁNÍ VÝZTUŽNÝCH PRUTŮ BUDE PROVEDENO PRO: R12 V DÉLCE MIN. 720 mm
- 6) V MÍSTĚ "T" STYKŮ ZÁKLADŮ BUDE PODÉLNÁ VÝZTUŽ KOLMÉHO ZÁKLADU ZATAŽENA DO PRŮBĚŽNÉHO ZÁKLADU MIN. NA DÉLKU TYPICKÉHO STYKOVÁNÍ, TEDY PRO R12 NA DÉLKU MIN. 720 mm.
- V MÍSTĚ ROHOVÝCH "L" STYKŮ ZÁKLADŮ BUDE PODÉLNÁ VÝZTUŽ OBOU ZÁKLADŮ ZATAŽENA DO NAVAZUJÍCÍHO ZÁKLADU NA MAXIMÁLNÍ MOŽNOU DÉLKU, TEDY KE VZDÁLENÉMU PROTĚJŠÍMU SVISLÉMU POVRCHU, PŘI DODRŽENÍ KRYTÍ 50 mm. ROHOVÁ OBLAST BUDE VYZTUŽENA PŘÍČNOU VÝZTUŽÍ OBOU ZÁKLADŮ V CELÉ DÉLCE V OBOU SMĚRECH.
- 7) PROVÁZÁNÍ PODÉLNÉ VÝZTUŽE ZTRACENÉHO BEDNĚNÍ BUDE PROVEDENO PODLE UVEDENÉHO SCHÉMATU.
- 8) PODKLADNÍ DESKA TL. 150 mm BUDE VYZTUŽENA KARI SÍTÍ 8/150/150 V JEDNÉ VRSTVĚ, STYKOVÁNÍ PŘEKRYVEM NA DVĚ OKA. KRYTÍ KARI SÍTĚ K HORNÍMU POVRCHU BUDE 50 mm.
- STUPEŇ VYZTUŽENÍ PODKLADNÍ DESKY KARI SÍTÍ: 45 kg/m³ (UVAŽOVÁNO S PŘESAHY 25%).



CELKOVÝ VÝKAZ VÝZTUŽE ZÁKLADŮ					
č.pol.	profil	délka	ks	B500B	
				Ø12	Ø16
1	R12	5924.5	bm	5924.5	0
2	R12	1850	591	1093.4	0
3	R16	500	726	0	363.0
4	R12	1750	2358	4126.5	0
délka celkem				11144.4	363.0
váha kg/bm				0.888	1.578
váha kg				9894.1	572.9
váha celkem				10467 kg	

Poznámka: U položek vykazovaných na bm je počítáno s přesahy 15 %.

název projektu		BYTOVÝ DŮM MÍROVÁ	
stupeň	DPS	místo stavby	p.č. 1152/22, 1152/40, 1152/103, 1152/104 k.ú. Rychnov nad Kněžnou
DOKUMENTACE PRO PROVEDENÍ STAVBY			
stavebník		generální projektant	
 Město Rychnov nad Kněžnou Havlíčková 136 516 01 Rychnov nad Kněžnou		 ŘEZANINA & BARTOŇ, s.r.o. Jenkovice 111 503 46 Jenkovice	
autorizace		projektant části	
		PSDS s.r.o. Trabantská 673/18 190 15 Praha 9  Ing. Jiří Surovec, PhD. Trabantská 673/18, 190 15 Praha 9 ČKAIT 0010529 v oboru statika a dynamika staveb a dopravní stavby	
část			
D.1.2		Stavebně konstrukční řešení	
výkres			
Základy - schéma vyztužení			
datum zhotovení	měřítka	číslo výkresu	paré
05/2019	1:50	D.1.2.2.7	
datum revize	číslo revize		
-	-		